



**47%**

ежегодный рост рынка  
светодиодного  
освещения в России

01

02

в **8** раз меньше  
потребляет электричества  
чем лампа накаливания



**15 лет**

срок службы  
светодиодной лампы  
при 10 часовой работе  
в день

03

04

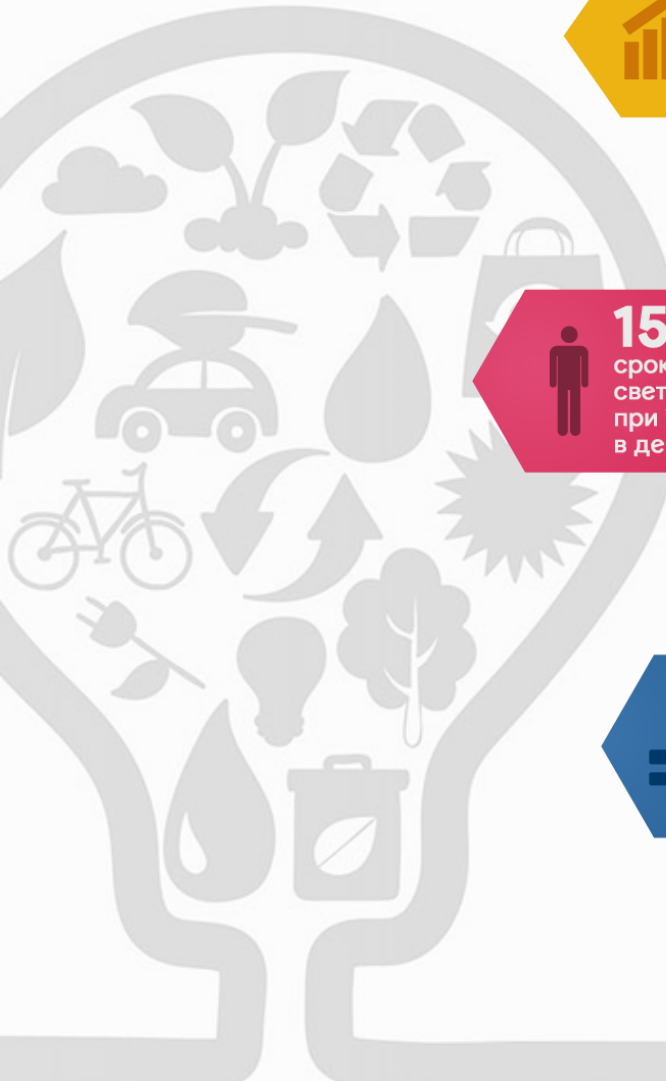
 не содержит опасных  
веществ и не требует  
специальной утилизации



**150 руб.**

средняя цена лампы,  
она окупатся за 3 мес.,  
далее идет экономия

05



# ОТЛИЧИТЕЛЬНЫЕ СВОЙСТВА

СВЕТОДИОДНАЯ ЛАМПА

## ЭКОНОМИЧНА

энергопотребление  
на 90% меньше,  
по сравнению с лампой  
накаливания

## ДОЛГИЙ СРОК СЛУЖБЫ

30 000 часов

## ГАРАНТИЯ - 36 МЕСЯЦЕВ

производитель  
дает расширенную  
гарантию

## УСТОЙЧИВА К МЕХАНИЧЕСКИМ ВОЗДЕЙСТВИЯМ

не боится тряски и вибрации

## БЕЗОПАСНА

не содержит ртуть,  
не выделяет инфракрасного  
и ультрафиолетового излучения

## МИНИМАЛЬНЫЙ НАГРЕВ

почти вся электроэнергия  
идет на выделение света

# СРАВНЕНИЕ ХАРАКТЕРИСТИК

## СВЕТОДИОДНАЯ ЛАМПА

- ✓ **Низкое энергопотребление**  
11 Вт/час
- ✓ **Долгий срок службы**  
до 30 000 часов
- ✓ **Высокий ресурс прочности**  
устойчивость к механическим воздействиям, ударам и вибрации
- ✓ **Безопасность**  
отсутствие ультрафиолетового и инфракрасного излучения, тяжелых металлов и ртути
- ✓ **Низкий температурный режим**  
минимальный нагрев, почти вся электроэнергия идет на выделение света



## ЛАМПА НАКАЛИВАНИЯ

- ✗ **Высокое энергопотребление**  
100 Вт/час
- ✗ **Короткий срок службы**  
до 1 000 часов
- ✗ **Низкий ресурс прочности**  
чувствительность к механическим воздействиям, ударам и вибрации
- ✗ **Риск в эксплуатации**  
при термоударе или разрыве нити под напряжением возможен взрыв лампы
- ✗ **Высокий температурный режим**  
лампы накаливания сильно нагреваются и несут в себе угрозу возгорания

# СРАВНЕНИЕ ХАРАКТЕРИСТИК

## СВЕТОДИОДНАЯ ЛАМПА

- ✓ **Низкое энергопотребление**  
11 Вт/час
- ✓ **Долгий срок службы**  
до 30 000 часов
- ✓ **Мгновенное включение**
- ✓ **Безопасность**  
отсутствие ультрафиолетового и инфракрасного излучения, мерцания, тяжелых металлов и ртути
- ✓ **Устойчивость к перепадам напряжения**  
отлично работает в широком диапазоне напряжения (180-260 В)



## ЭНЕРГОСБЕРЕГАЮЩАЯ ЛАМПА

- ✗ **Среднее энергопотребление**  
20 Вт/час
- ✗ **Короткий срок службы**  
до 10 000 часов
- ✗ **Длительный разогрев**  
около 1 минуты до выхода на заявленные характеристики
- ✗ **Опасность**  
содержит ртуть, требуется специальная утилизация
- ✗ **Подверженность перепадам напряжения**  
может просто отказаться работать при пониженном напряжении в сети

# ЭТО ВЫГОДНО!

СВЕТОДИОДНЫЕ ЛАМПЫ

ТАТЭНЕРГОСБЫТ

Светодиодные лампы  
**СПОСОБСТВУЮТ ЭКОНОМИИ**  
не только электроэнергии (до 90%)

С ними **ВЫ МОЖЕТЕ ЭКОНОМИТЬ**  
и на услугах монтажных организаций.

Это обусловлено тем, что светодиодные источники света имеют длительный срок службы (30 000 часов) и расширенную гарантию (36 месяцев)

Вы просто не будете нуждаться в этих услугах так часто, как это было при использовании ламп накаливания и люминесцентных ламп!

Что и даёт возможность  
**ЕЖЕДНЕВНО ЭКОНОМИТЬ** средства.

