

**Работа с потребителями
электрической энергии
в условиях либерализации
розничного рынка
в 2011г.**

2011 год – 100%- ая либерализация рынка электроэнергии (кроме «населения»)

2011 год
100% - по
нерегулируемым
ценам



Все потребители кроме
«населения» - расчеты по
НЕРЕГУЛИРУЕМЫМ ЦЕНАМ.
Конечная цена эл/ЭН(мощности)
с 2011г. не утверждается
Комитетом по тарифам РТ.

НАСЕЛЕНИЕ –
все объемы электроэнергии
по **РЕГУЛИРУЕМЫМ ЦЕНАМ**

Постановление Государственного комитета РТ
по тарифам от 26 ноября 2010 г. №3-5/э
"Об установлении тарифов на электрическую энергию
для населения и потребителей, приравненных
к категории население по Республике Татарстан

на 2011 год"

СТРУКТУРА НЕРЕГУЛИРУЕМОЙ ЦЕНЫ НА ЭЛЕКТРОЭНЕРГИЮ

Переменная составляющая

Постоянная составляющая за период регулирования

Средневзвешенная стоимость электроэнергии (мощности) на оптовом рынке

+

Стоимость УСЛУГ, связанных с процессом снабжения эл/эн:

- ✓ сбытовая надбавка гарантирующего поставщика;
- ✓ услуги по передаче электрической энергии;
- ✓ инфраструктурные услуги:
 - услуги по оперативно-диспетчерскому управлению (ОДУ);
 - услуги по организации оптовой торговли эл/эн, мощностью;
 - услуги коммерческой инфраструктуры оптового рынка

по результатам торгов на оптовом рынке

по нормативными документами

Составляющие услуг на 2011 год установлены следующими нормативными документами:

Наименование услуг	Документ	Динамика роста
Услуги по передаче электроэнергии	Постановление ГКРТТ от 23.12.10 №3-13/э	В среднем сохранение на уровне 2010 года
Сбытовая надбавка гарантирующего поставщика	Постановление ГКРТТ от 23.12.10 №3-12/э	+ 4,6 %
Услуги по оперативно-диспетчерскому управлению	Приказ ФСТ от 07.12.10 №396-э/1	10-кратное увеличение
Услуги инфраструктуры оптового рынка	Приказ ФСТ от 16.11.10 №305-э/1	+ 12%

Формула нерегулируемой цены

Одноставочный вариант	$C_{\text{нерег_цена}} = C_{\text{АТС}}^{\text{эл/эн(мощн)}} + C_{\text{УСЛ}}^{\text{передача}} + C_{\text{УСЛ}}^{\text{сбыт.надб.}}$
Двухставочный вариант	$C_{\text{нерег_цена(мощн)}} = C_{\text{АТС}}^{\text{мощн}} + C_{\text{УСЛ}}^{\text{передача(мощн)}}$ $C_{\text{нерег_цена(э/э)}} = C_{\text{АТС}}^{\text{эл/эн}} + C_{\text{УСЛ}}^{\text{передача(э/э)}} + C_{\text{УСЛ}}^{\text{сбыт.надб.}}$

Сбытовая надбавка ГП включает в себя цену услуг СО, АТС, ЦФР

$$C_{\text{УСЛ}}^{\text{сбыт.надб.}} (\text{в т.ч. } C_{\text{УСЛ}}^{\text{ОДУ}} + C_{\text{УСЛ}}^{\text{АТС}} + C_{\text{УСЛ}}^{\text{ЦФР}})$$

Раскрытие информации на сайте ГП

www.tatenergoby.ru

В 2011 году сохраняются

варианты нерегулируемых цен, до внесений изменений в нормативные документы

**1. Одноставочный вариант,
дифференцированный по диапазону ЧЧИМ**

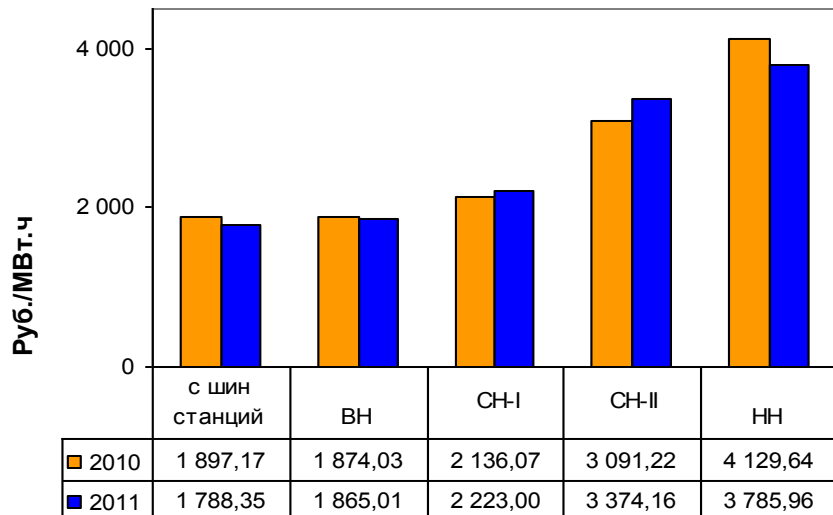
**2. Одноставочный вариант,
дифференцированный по зонам суток (по
двум или трем)**

**3. Двухставочный вариант, для
потребителей не осуществляющих
почасовое планирование и учет**

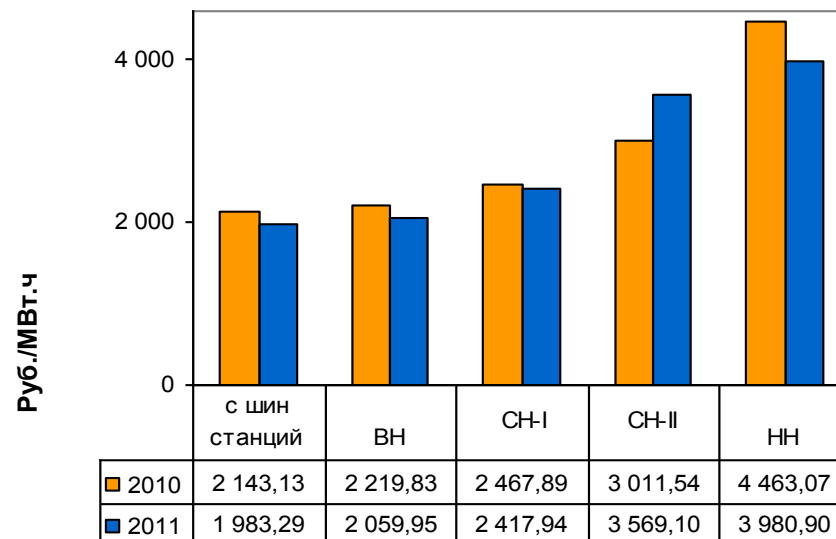
**4. Двухставочный вариант, для потребителей
>750 кВА, осуществляющих почасовое
планирование и учет с применением ставки цены
для каждого часа суток**

Одноставочный вариант, дифференцированный по ЧЧИМ.

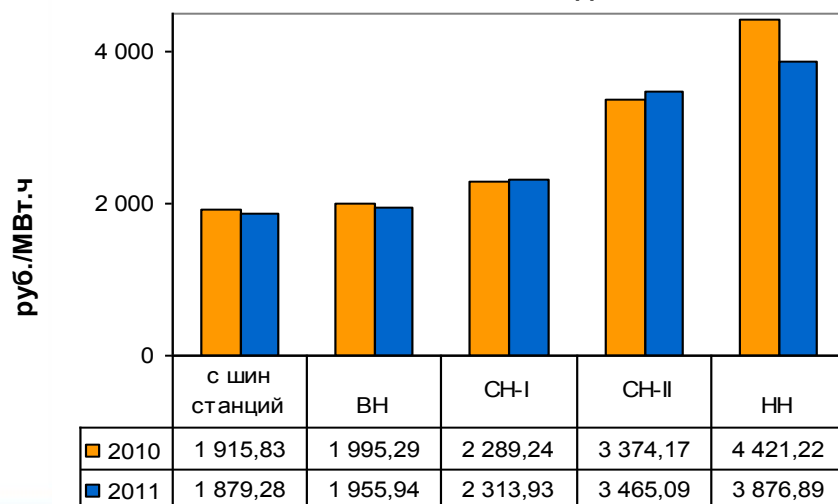
ЧЧИМ от 7001 часов и выше



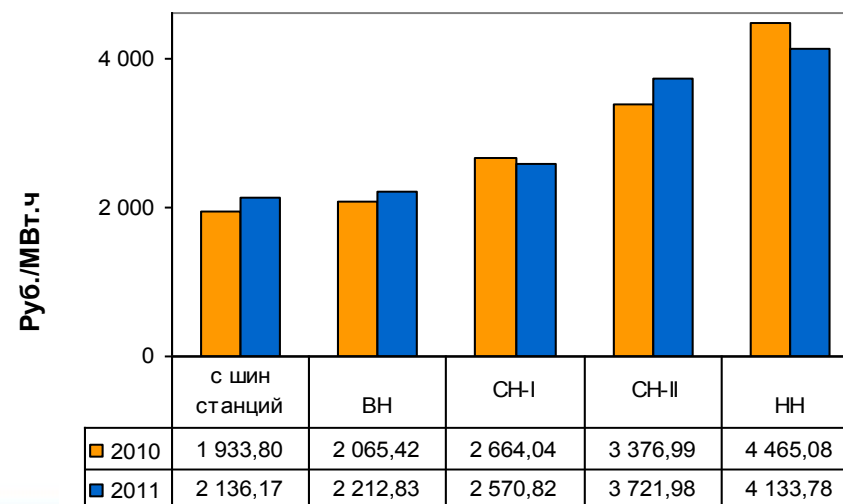
ЧЧИМ от 5001 часов до 5500 часов



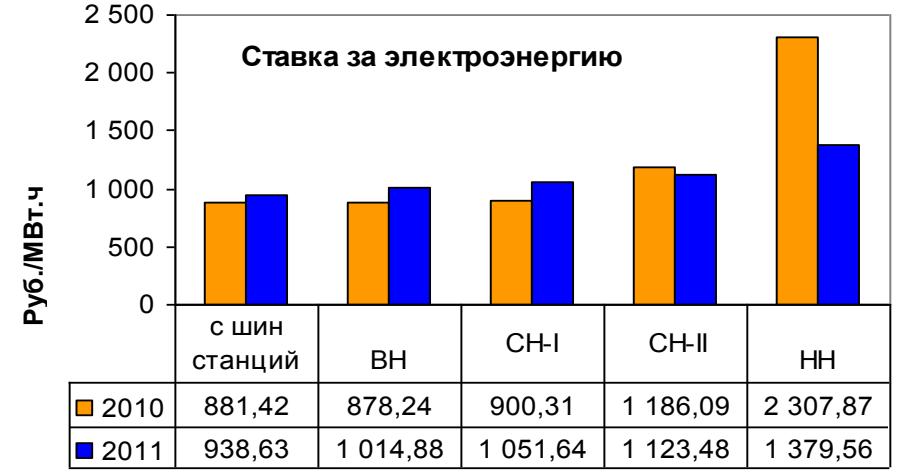
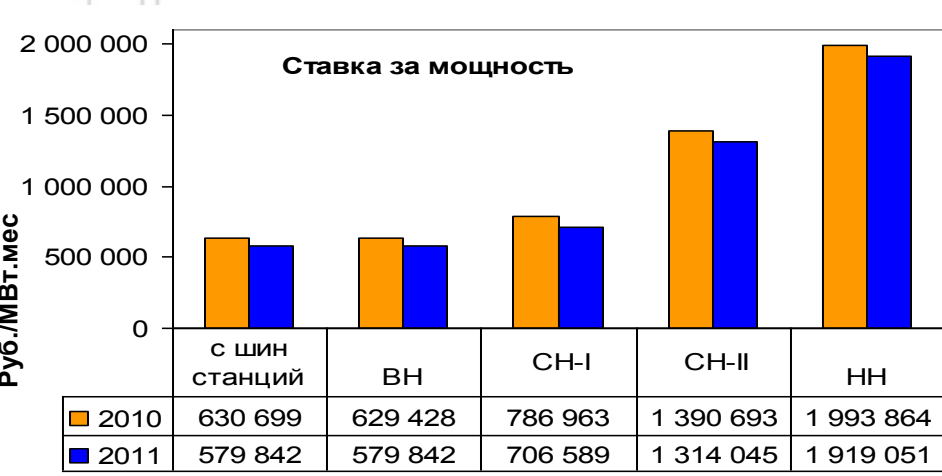
ЧЧИМ от 6001 часов до 6500



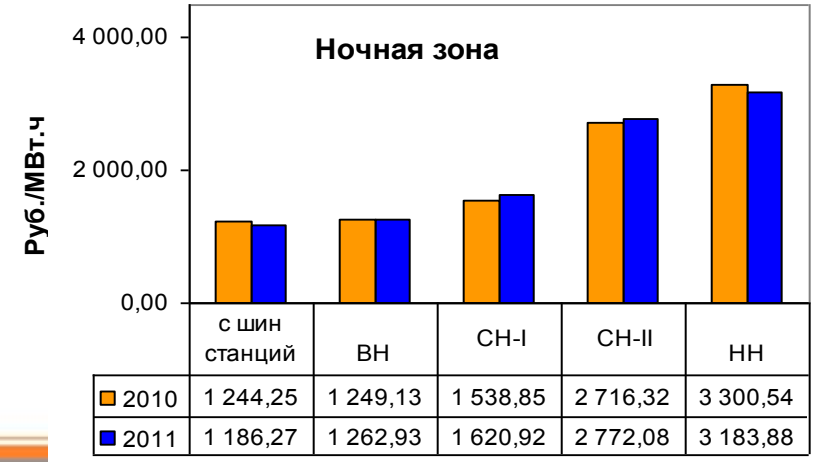
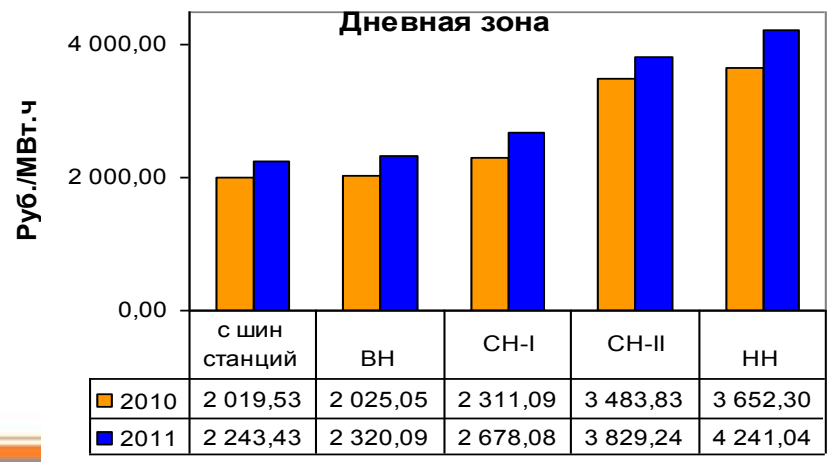
ЧЧИМ менее 4500



Динамика прогнозных нерегулируемы цен на электроэнергию (мощность) за январь 2011г. с фактическим среднеотпускными ценами 2010г. Двухставочный вариант ТАТЭНЕРГОСБЫТ



Динамика прогнозных нерегулируемы цен на электроэнергию (мощность) за январь 2011г. с фактическим среднеотпускными ценами 2010г. Одноставочный вариант дифференцированные по 2- м зонам суток



Дифференциация нерегулируемых цен по ценовым категориям в 2012г. (по проекту Правил)

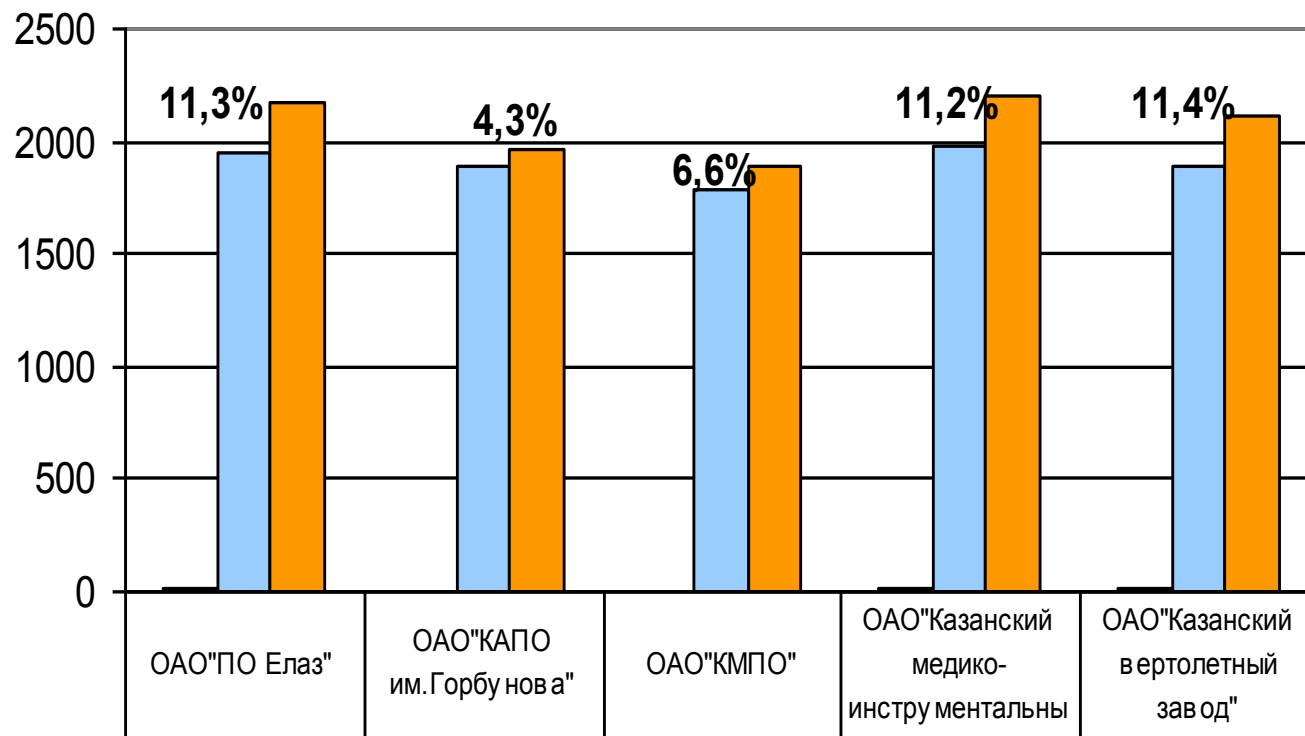


категория	База для расчетов (кВтч и/или кВт)	Дифференциация цен
первая	кВтч за расчетный период	по диапазонам по числу часов использования мощности ЧЧИМ
вторая	кВтч по зонам суток	по зонам суток
третья	<ul style="list-style-type: none"> ✓ отдельно мощность (по почасовым объемам); ✓ отдельно электроэнергия. 	<ul style="list-style-type: none"> ✓ ставка за мощность; ✓ ставка за электроэнергию. (без почасовой разбивки)
четвертая	<ul style="list-style-type: none"> ✓ отдельно мощность (по почасовым объемам); ✓ отдельно электроэнергия. 	<ul style="list-style-type: none"> ✓ ставка за мощность ✓ ставка за электроэнергию (без почасовой разбивки)
пятая	<ul style="list-style-type: none"> ✓ почасовой план эл/энергии; ✓ почасовой факт эл/энергии; ✓ мощность (по почасовым объемам) 	<ul style="list-style-type: none"> ✓ ставка за мощность ✓ ПОЧАСОВЫЕ цены за эл/энергию (РСВ, БР, цены отклонений)
шестая	<ul style="list-style-type: none"> ✓ почасовой план эл/энергии; ✓ почасовой факт эл/энергии; ✓ мощность (по почасовым объемам) 	<ul style="list-style-type: none"> ✓ ставка за мощность ✓ ПОЧАСОВЫЕ цены за эл/энергию (РСВ, БР, цены отклонений)

Пример роста нерегулируемых цен в 2011г. по отношению к 2010 по ряду потребителей

Планируемый прирост тарифов электроэнергии по наиболее крупным предприятиям	% прироста 2011г./2010г.	Фактический среднеотпускной тариф за 2010г.	Прогнозная цена за январь 2011	Вариант расчета в 2011 году
ОАО"ПО Елаз"	11,3	1 951	2 171	дифференцируемый по 2-м зонам суток
ОАО"КАПО им.Горбунова"	4,3	1 884	1 964	одноставочный
ОАО"КМПО"	6,6	1 779	1 896	двухставочный
ОАО"Казанский медико-инструментальный завод"	11,2	1 982	2 204	дифференцируемый по 2-м зонам суток
ОАО"Казанский вертолетный завод"	11,4	1 895	2 110	дифференцируемый по 2-м зонам суток

Пример роста нерегулируемых цен в 2011г. по отношению к 2010 по ряду потребителей



% прироста 2011г./2010г.	11.3	4.3	6.6	11.2	11.4
Фактический среднеотпускной тариф за 2010г.	1 951	1 884	1 779	1 982	1 895
Прогнозная цена за январь 2011	2 171	1 964	1 896	2 204	2 110

БЛАГОДАРЮ ЗА ВНИМАНИЕ !